

正誤表(1)

平成17年度 水道統計 施設・業務編 (P85)「表9-3.耐震対策が施されているポンプ場施設能力(規模別)」

誤り箇所

- ・ 施設能力(b)
- ・ 施設能力に占めるランクAでL2対応の割合  
(a / b) (%)
- ・ 施設能力に占めるランクA・L2対応  
+ランクB・L1対応の割合((a + c) / b) (%)
- ・ 下図(棒グラフ)

誤り内容

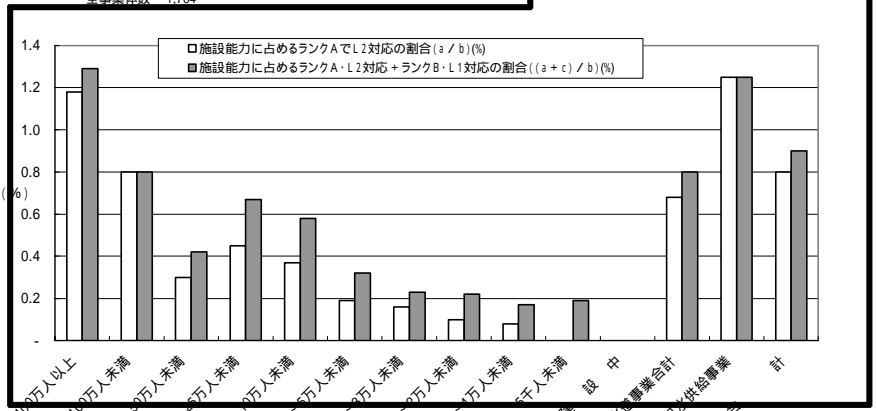
施設能力(b)値が10倍になっており、その影響で割合の計算結果も異なっている。

**誤**

表9-3.耐震対策が施されているポンプ場施設能力(規模別)

(平成17年度)

区 分	集 計 数	耐震対策が施されているポンプ場能力 (m <sup>3</sup> /日)				施設能力 (b)	施設能力に占めるランクAでL2対応の割合 (a / b) (%)	施設能力に占めるランクA・L2対応+ランクB・L1対応の割合 ((a + c) / b) (%)
		ランクAでL2対応 (a)	ランクAでL2未対応	ランクBでL1対応 (c)	ランクBでL1未対応			
100万人以上	14	12,392,372	12,615,145	1,141,246	4,766,128	1,047,119,040	1.2	1.3
50万人～100万人未満	10	1,009,851	3,028,940	-	-	126,779,040	0.8	0.8
25万人～50万人未満	57	1,223,511	3,195,763	268,907	289,730	354,471,840	0.3	0.4
10万人～25万人未満	132	1,505,967	4,016,391	704,622	846,811	331,074,720	0.5	0.7
5万人～10万人未満	207	967,279	2,824,610	549,358	287,837	259,971,040	0.4	0.6
3万人～5万人未満	205	358,282	914,740	252,039	95,023	192,222,720	0.2	0.3
2万人～3万人未満	164	140,644	313,729	62,827	60,422	87,268,320	0.2	0.2
1万人～2万人未満	322	121,045	470,794	128,834	290,352	115,499,520	0.1	0.2
5千人～1万人未満	331	67,406	401,906	80,069	137,491	87,890,400	0.1	0.2
5千人未満	96	4,630	57,726	24,150	7,014	14,950,080	-	0.2
建設中	1	49,208	-	-	-	-	-	-
上水道事業合計	1,539	17,840,195	27,839,744	3,212,052	6,780,813	2,616,989,760	0.7	0.8
水道用水供給事業	85	8,964,739	8,855,888	7,000	34,089	715,920,480	1.3	1.3
合 計	1,624	26,804,934	36,695,632	3,219,052	6,814,902	3,332,910,240	0.8	0.9



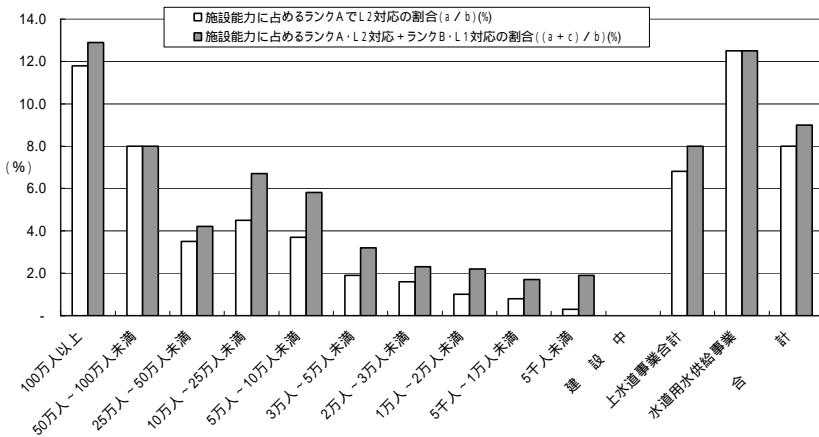
**正**

表9-3.耐震対策が施されているポンプ場施設能力(規模別)

(平成17年度)

区 分	集 計 数	耐震対策が施されているポンプ場能力 (m <sup>3</sup> /日)				施設能力 (b)	施設能力に占めるランクAでL2対応の割合 (a / b) (%)	施設能力に占めるランクA・L2対応+ランクB・L1対応の割合 ((a + c) / b) (%)
		ランクAでL2対応 (a)	ランクAでL2未対応	ランクBでL1対応 (c)	ランクBでL1未対応			
100万人以上	14	12,392,372	12,615,145	1,141,246	4,766,128	104,711,904	11.8	12.9
50万人～100万人未満	10	1,009,851	3,028,940	-	-	12,677,904	8.0	8.0
25万人～50万人未満	57	1,223,511	3,195,763	268,907	289,730	35,447,184	3.5	4.2
10万人～25万人未満	132	1,505,967	4,016,391	704,622	846,811	33,107,472	4.5	6.7
5万人～10万人未満	207	967,279	2,824,610	549,358	287,837	25,971,408	3.7	5.8
3万人～5万人未満	205	358,282	914,740	252,039	95,023	19,222,272	1.9	3.2
2万人～3万人未満	164	140,644	313,729	62,827	60,422	8,726,832	1.6	2.3
1万人～2万人未満	322	121,045	470,794	128,834	290,352	11,549,952	1.0	2.2
5千人～1万人未満	331	67,406	401,906	80,069	137,491	8,789,040	0.8	1.7
5千人未満	96	4,630	57,726	24,150	7,014	1,495,008	0.3	1.9
建設中	1	49,208	-	-	-	-	-	-
上水道事業合計	1,539	17,840,195	27,839,744	3,212,052	6,780,813	261,698,976	6.8	8.0
水道用水供給事業	85	8,964,739	8,855,888	7,000	34,089	71,592,048	12.5	12.5
合 計	1,624	26,804,934	36,695,632	3,219,052	6,814,902	333,291,024	8.0	9.0

全事業体数 1,704



正誤表(2)

平成17年度 水道統計 施設・業務編(P86)「表9-4. 耐震対策が施されているポンプ場施設能力(都道府県別)」

誤り箇所

- ・ 施設能力(b)
- ・ 施設能力に占めるランクAでL2対応の割合 (a/b)(%)
- ・ 施設能力に占めるランクA・L2対応 +ランクB・L1対応の割合((a+c)/b)(%)

誤り内容

施設能力(b)値が10倍になっており、その影響で割合の計算結果も異なっている。

**誤**

表9-4. 耐震対策が施されているポンプ場施設能力(都道府県別)

(平成17年度)

区 分	集 計 数	耐震対策が施されているポンプ場能力(m3/日)				施設能力(b)	施設能力に占めるランクAでL2対応の割合(a/b)(%)	施設能力に占めるランクA・L2対応+ランクB・L1対応の割合((a+c)/b)(%)	
		ランクAでL2対応(a)	ランクAでL2未対応	ランクBでL1対応(c)	ランクBでL1未対応				
北海道	92	418,375	978,397	85,530	285,987	65,712,960	0.6	0.8	
青森	31	23,255	281,300	24,918	14,702	20,476,800	0.1	0.2	
岩手	37	200,759	180,337	129,035	21,244	19,260,000	1.0	1.7	
宮城	43	16,597	33,778	37,660	19,588	31,338,720	0.1	0.2	
秋田	23	54,620	349,688	931	-	24,062,400	0.2	0.2	
山形	36	233,951	815,567	29,846	15,508	19,366,560	1.2	1.4	
福島	44	28,266	235,126	7,217	3,888	42,991,200	0.1	0.1	
茨城	71	274,119	1,087,666	40,382	20,949	84,378,240	0.3	0.4	
栃木	37	60,520	91,978	19,271	7,314	30,326,400	0.2	0.3	
群馬	37	3,000	444,872	13,866	2,900	45,095,040	-	-	
埼玉	69	420,356	2,094,022	26,261	78,009	207,120,960	0.2	0.2	
千葉	46	2,563,771	1,547,749	789,060	293,593	161,277,120	1.6	2.1	
東京都	7	121,320	5,480	-	2,020	509,664,960	-	-	
神奈川県	21	8,172,492	9,438,609	357,241	4,590,240	236,106,720	3.5	3.6	
新潟	44	94,482	659,454	76,342	268,898	55,772,640	0.2	0.3	
富山	14	61,063	361,397	5,961	2,507	13,060,800	0.5	0.5	
石川	22	316,180	97,973	174,903	89,843	24,768,000	1.3	2.0	
福井	17	8,706	142,250	-	2,740	18,108,000	-	-	
山梨	25	57,728	61,164	4,498	-	40,901,760	0.1	0.2	
長野	70	48,816	259,889	10,656	6,388	45,347,040	0.1	0.1	
岐阜	46	386,815	254,408	6,451	50,446	33,952,320	1.1	1.2	
					33,485	82,700	70,493,760	0.4	0.5
					46,490	96,968	176,796,000	3.0	3.0
					115,195	17,108	49,050,720	1.3	1.5
					38,000	50,532	62,415,360	-	0.1
					125,103	5,000	52,407,360	0.9	1.2
					11,474	23,888	419,798,880	0.7	0.7
					101,465	149,256	166,399,200	0.9	0.9
					27,000	147,988	31,112,640	0.2	0.3
					64,896	-	31,065,120	0.1	0.3
					-	2,388	12,860,640	1.0	1.0
					87,408	108,744	11,302,560	0.1	0.9
					2,400	73,613	53,663,040	1.0	1.0
					66,405	73,138	54,897,120	0.6	0.7
					82,420	42,658	33,189,120	0.3	0.5
					51,118	433	17,851,680	0.1	0.4
					388,904	-	25,210,080	-	1.6
					47,283	30,655	21,104,640	0.1	0.3
					22,420	34,566	11,325,600	0.2	0.4
					7,151	35,198	114,517,440	0.5	0.5
					23,970	3,400	16,341,120	0.4	0.5
					8,502	35,333	27,918,720	-	-
					20,752	16,298	24,829,920	1.3	1.3
					36.1	3,800	19,353,600	0.2	0.2
					3.1	1,900	18,924,480	-	-
					1.482	1,028	29,767,680	0.2	0.2
					-	2,688	51,225,120	0.2	0.2
					3,219,052	6,814,902	3,332,910,240	0.8	0.9

表9-4. 耐震対策が施されているポンプ場施設能力(都道府県別)

(平成17年度)

区 分	集 計 数	耐震対策が施されているポンプ場能力(m3/日)				施設能力(b)	施設能力に占めるランクAでL2対応の割合(a/b)(%)	施設能力に占めるランクA・L2対応+ランクB・L1対応の割合((a+c)/b)(%)
		ランクAでL2対応(a)	ランクAでL2未対応	ランクBでL1対応(c)	ランクBでL1未対応			
北海道	92	418,375	978,397	85,530	285,987	6,571,296	6.4	7.7
青森	31	23,255	281,300	24,918	14,702	2,047,680	1.1	2.4
岩手	37	200,759	180,337	129,035	21,244	1,926,000	10.4	17.1
宮城	43	16,597	33,778	37,660	19,588	3,133,872	0.5	1.7
秋田	23	54,620	349,688	931	-	2,406,240	2.3	2.3
山形	36	233,951	815,567	29,846	15,508	1,936,656	12.1	13.6
福島	44	28,266	235,126	7,217	3,888	4,299,120	0.7	0.8
茨城	71	274,119	1,087,666	40,382	20,949	8,437,824	3.2	3.7
栃木	37	60,520	91,978	19,271	7,314	3,032,640	2.0	2.6
群馬	37	3,000	444,872	13,866	2,900	4,509,504	0.1	0.4
埼玉	69	420,356	2,094,022	26,261	78,009	20,712,096	2.0	2.2
千葉	46	2,563,771	1,547,749	789,060	293,593	16,127,712	15.9	20.8
東京都	7	121,320	5,480	-	2,020	50,966,496	0.2	0.2
神奈川県	21	8,172,492	9,438,609	357,241	4,590,240	23,610,672	34.6	36.1
新潟	44	94,482	659,454	76,342	268,898	5,577,264	1.7	3.1
富山	14	61,063	361,397	5,961	2,507	1,306,080	4.7	5.1
石川	22	316,180	97,973	174,903	89,843	2,476,800	12.8	19.8
福井	17	8,706	142,250	-	2,740	1,810,800	0.5	0.5
山梨	25	57,728	61,164	4,498	-	4,090,176	1.4	1.5
長野	70	48,816	259,889	10,656	6,388	4,534,704	1.1	1.3
岐阜	46	386,815	254,408	6,451	50,446	3,395,232	11.4	11.6
静岡県	51	302,274	306,664	33,485	82,707	7,049,376	4.3	4.8
愛知県	48	5,255,811	2,382,444	46,490	96,968	17,679,600	29.7	30.0
三重	36	636,991	268,991	115,195	17,105	4,905,072	13.0	15.3
滋賀	27	23,134	146,603	38,000	50,532	6,241,536	0.4	1.0
京都	27	483,337	238,675	125,103	5,000	5,240,736	9.2	11.6
大阪	44	2,756,765	1,179,494	11,474	23,882	41,979,888	6.6	6.6
兵庫県	57	1,450,943	3,139,254	101,465	149,254	16,639,920	8.7	9.3
奈良	28	56,828	181,294	27,000	147,987	3,111,264	1.8	2.7
和歌山	27	17,010	413,817	64,896	-	3,106,512	0.5	2.6
鳥取	14	132,763	733,964	-	2,380	1,286,064	10.3	10.3
島根	15	10,949	53,738	87,408	108,749	1,130,256	1.0	8.7
岡山	30	513,536	1,568,547	2,400	73,613	5,366,304	9.6	9.6
広島	20	335,240	2,406,935	66,405	73,130	5,489,712	6.1	7.3
山口	18	83,545	805,224	82,420	42,650	3,318,912	2.5	5.0
徳島	19	17,301	264,290	51,118	432	1,785,168	1.0	3.8
香川県	20	8,500	313,936	388,904	-	2,521,008	0.3	15.8
愛媛	33	18,793	112,111	47,283	30,657	2,110,464	0.9	3.1
高知	23	18,150	25,420	22,420	34,560	1,132,560	1.6	3.6
福岡	60	534,125	913,094	7,151	35,199	11,451,744	4.7	4.7
佐賀	26	59,316	72,391	23,970	3,406	1,634,112	3.6	5.1
長崎	33	-	107,013	8,502	35,339	2,791,872	-	0.3
熊本	29	313,634	70,290	20,752	16,296	2,482,992	12.6	13.5
大分	16	36,902	46,633	3,800	228	1,935,360	1.9	2.1
宮崎	25	5,400	134,750	1,900	4,364	1,892,448	0.3	0.4
鹿児島	41	50,040	1,252,366	1,482	1,020	2,976,768	1.7	1.7
沖縄	25	118,456	136,590	-	2,683	5,122,512	2.3	2.3
合計	1,624	26,804,934	36,695,632	3,219,052	6,814,902	333,291,024	8.0	9.0

全事業体数 1,704

**正**

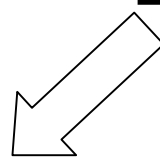


表9 - 3. 耐震対策が施されているポンプ場施設能力(規模別)

(平成17年度)

区 分		耐震対策が施されているポンプ場能力(m <sup>3</sup> /日)							
		集 計 数	ランクAで L2対応 (a)	ランクAで L2未対応	ランクBで L1対応 (c)	ランクBで L1未対応	施設 能力 (b)	施設能力 に占める ランクAで L2対応の 割合 (a / b) (%)	施設能力に占める ランクA・L2対応 +ランクB・L1対応 の割合 ((a + c) / b) (%)
現 在 給 水 人 口 に よ る 区 分	100万人以上	14	12,392,372	12,615,145	1,141,246	4,766,128	104,711,904	11.8	12.9
	50万人～100万人未満	10	1,009,851	3,028,940	-	-	12,677,904	8.0	8.0
	25万人～50万人未満	57	1,223,511	3,195,763	268,907	289,730	35,447,184	3.5	4.2
	10万人～25万人未満	132	1,505,967	4,016,391	704,622	846,811	33,107,472	4.5	6.7
	5万人～10万人未満	207	967,279	2,824,610	549,358	287,837	25,971,408	3.7	5.8
	3万人～5万人未満	205	358,282	914,740	252,039	95,023	19,222,272	1.9	3.2
	2万人～3万人未満	164	140,644	313,729	62,827	60,427	8,726,832	1.6	2.3
	1万人～2万人未満	322	121,045	470,794	128,834	290,352	11,549,952	1.0	2.2
	5千人～1万人未満	331	67,406	401,906	80,069	137,491	8,789,040	0.8	1.7
	5千人未満	96	4,630	57,726	24,150	7,014	1,495,008	0.3	1.9
	建設中	1	49,208	-	-	-	-	-	-
上水道事業合計		1,539	17,840,195	27,839,744	3,212,052	6,780,813	261,698,976	6.8	8.0
水道用水供給事業		85	8,964,739	8,855,888	7,000	34,089	71,592,048	12.5	12.5
合 計		1,624	26,804,934	36,695,632	3,219,052	6,814,902	333,291,024	8.0	9.0

全事業体数 1,704

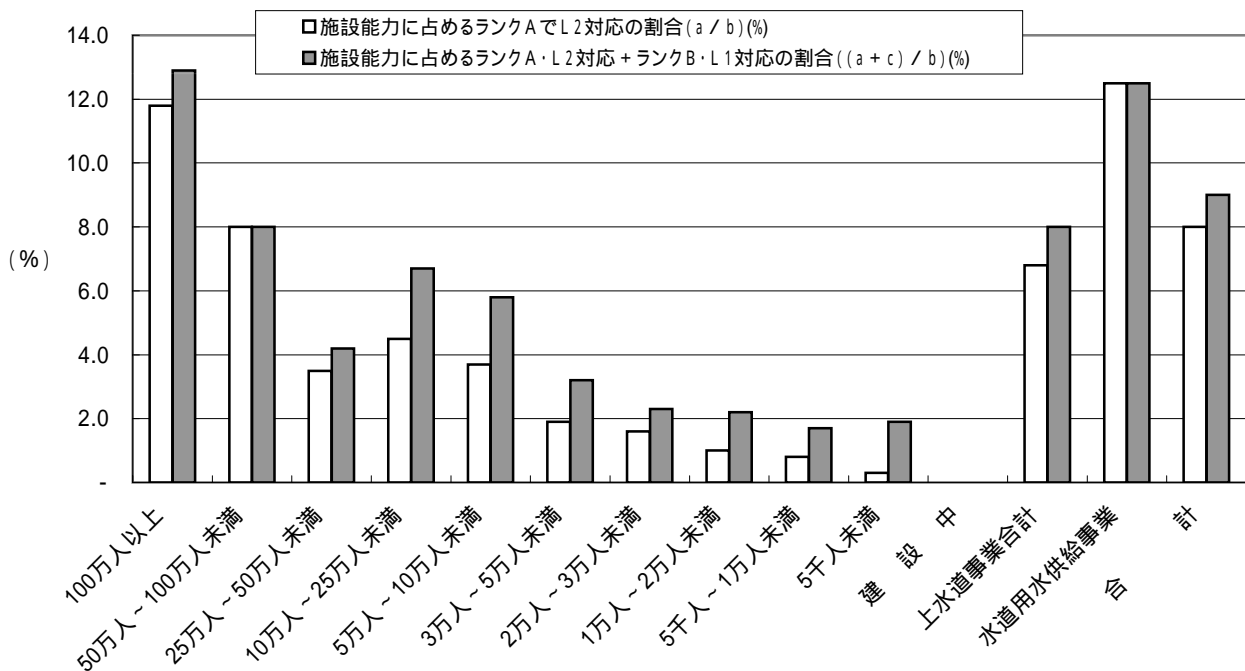


表9 - 4 .耐震対策が施されているポンプ場施設能力(都道府県別)

(平成17年度)

区 分	耐震対策が施されているポンプ場能力(m <sup>3</sup> /日)							
	集 計 数	ランクAで L2対応 (a)	ランクAで L2未対応	ランクBで L1対応 (c)	ランクBで L1未対応	施設 能力 (b)	施設能力 に占める ランクAで L2対応の 割合 (a / b) (%)	施設能力に占める ランクA・L2対応 + ランクB・L1対応 の割合 ((a + c) / b) (%)
北海道	92	418,375	978,397	85,530	285,987	6,571,296	6.4	7.7
青森	31	23,255	281,300	24,918	14,702	2,047,680	1.1	2.4
岩手	37	200,759	180,337	129,035	21,244	1,926,000	10.4	17.1
宮城	43	16,597	33,778	37,660	19,588	3,133,872	0.5	1.7
秋田	23	54,620	349,688	931	-	2,406,240	2.3	2.3
山形	36	233,951	815,567	29,846	15,508	1,936,656	12.1	13.6
福島	44	28,266	235,126	7,217	3,888	4,299,120	0.7	0.8
茨城	71	274,119	1,087,666	40,382	20,949	8,437,824	3.2	3.7
栃木	37	60,520	91,978	19,271	7,314	3,032,640	2.0	2.6
群馬	37	3,000	444,872	13,866	2,900	4,509,504	0.1	0.4
埼玉	69	420,356	2,094,022	26,261	78,009	20,712,096	2.0	2.2
千葉	46	2,563,771	1,547,749	789,060	293,593	16,127,712	15.9	20.8
東京都	7	121,320	5,480	-	2,020	50,966,496	0.2	0.2
神奈川県	21	8,172,492	9,438,609	357,241	4,590,240	23,610,672	34.6	36.1
新潟	44	94,482	659,454	76,342	268,898	5,577,264	1.7	3.1
富山	14	61,063	361,397	5,961	2,507	1,306,080	4.7	5.1
石川	22	316,180	97,973	174,903	89,843	2,476,800	12.8	19.8
福井	17	8,706	142,250	-	2,740	1,810,800	0.5	0.5
山梨	25	57,728	61,164	4,498	-	4,090,176	1.4	1.5
長野	70	48,816	259,889	10,656	6,385	4,534,704	1.1	1.3
岐阜	46	386,815	254,408	6,451	50,446	3,395,232	11.4	11.6
静岡	51	302,274	306,664	33,485	82,707	7,049,376	4.3	4.8
愛知県	48	5,255,811	2,382,444	46,490	96,968	17,679,600	29.7	30.0
三重	36	636,991	268,991	115,195	17,105	4,905,072	13.0	15.3
滋賀	27	23,134	146,603	38,000	50,532	6,241,536	0.4	1.0
京都	27	483,337	238,675	125,103	5,000	5,240,736	9.2	11.6
大阪	44	2,756,765	1,179,494	11,474	23,882	41,979,888	6.6	6.6
兵庫	57	1,450,943	3,139,254	101,465	149,254	16,639,920	8.7	9.3
奈良	28	56,828	181,294	27,000	147,987	3,111,264	1.8	2.7
和歌山	27	17,010	413,817	64,896	-	3,106,512	0.5	2.6
鳥取	14	132,763	733,964	-	2,380	1,286,064	10.3	10.3
島根	15	10,949	53,738	87,408	108,749	1,130,256	1.0	8.7
岡山	30	513,536	1,568,547	2,400	73,613	5,366,304	9.6	9.6
広島	20	335,240	2,406,935	66,405	73,130	5,489,712	6.1	7.3
山口	18	83,545	805,224	82,420	42,650	3,318,912	2.5	5.0
徳島	19	17,301	264,290	51,118	432	1,785,168	1.0	3.8
香川	20	8,500	313,936	388,904	-	2,521,008	0.3	15.8
愛媛	33	18,793	112,111	47,283	30,657	2,110,464	0.9	3.1
高知	23	18,150	25,420	22,420	34,560	1,132,560	1.6	3.6
福岡	60	534,125	913,094	7,151	35,199	11,451,744	4.7	4.7
佐賀	26	59,316	72,391	23,970	3,406	1,634,112	3.6	5.1
長崎	33	-	107,013	8,502	35,339	2,791,872	-	0.3
熊本	29	313,634	70,290	20,752	16,296	2,482,992	12.6	13.5
大分	16	36,902	46,633	3,800	228	1,935,360	1.9	2.1
宮崎	25	5,400	134,750	1,900	4,364	1,892,448	0.3	0.4
鹿児島	41	50,040	1,252,366	1,482	1,020	2,976,768	1.7	1.7
沖縄	25	118,456	136,590	-	2,683	5,122,512	2.3	2.3
合 計	1,624	26,804,934	36,695,632	3,219,052	6,814,902	333,291,024	8.0	9.0

全事業体数 1,704